

A

B

C

D

E

F

G

H

I

1

2

3

4

5

6

7

8

9

1

2

3

4

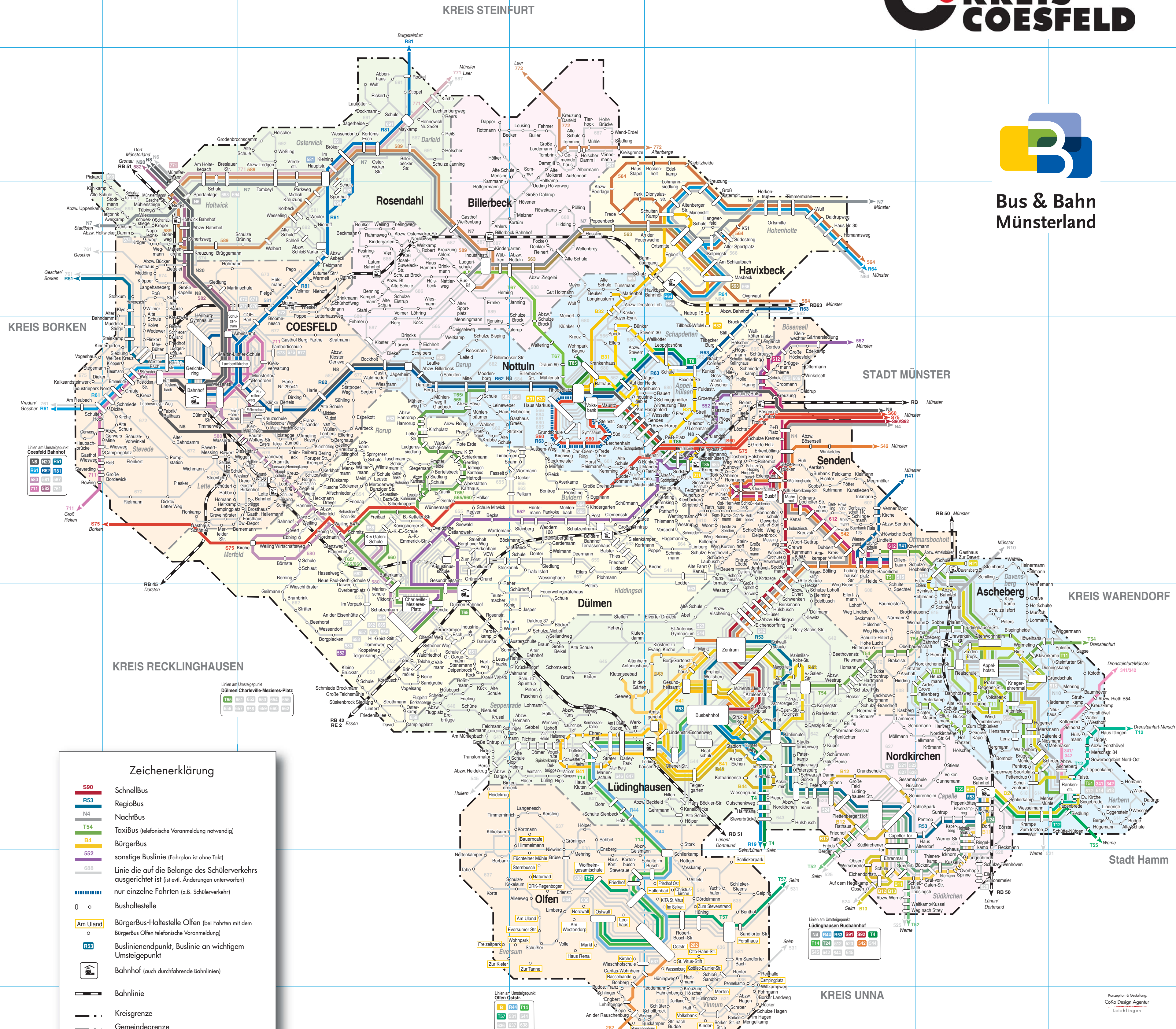
5

6

7

8

9



**Bus & Bahn
Münsterland**

Zeichenerklärung

- S90 SchnellBus
- R53 RegioBus
- N4 NachBus
- T54 TaxiBus (telefonische Voranmeldung notwendig)
- B4 BürgerBus
- 552 sonstige Buslinie (Fahrplan ist ohne Takt)
- 688 Linie die auf die Belange des Schülerverkehrs ausgerichtet ist (ist evtl. Änderungen unterworfen)
- unif. Linie nur einzelne Fahrten (z.B. Schülerverkehr)
- unif. Linie Bushaltestelle
- unif. Linie BürgerBus-Haltestelle Ofen (bei Fahrten mit dem BürgerBus Ofen telefonische Voranmeldung)
- unif. Linie Buslinienendpunkt, Buslinie an wichtigem Umsteigepunkt
- unif. Linie Bahnhof (auch durchfahrende Bahnhöfe)
- unif. Linie Bahnlinie
- unif. Linie Kreisgrenze
- unif. Linie Gemeindegrenze

Stand März 2015
Alle Angaben ohne Gewähr. Anregungen zu diesem Linienetzplan bitte an info@zvbms.info.